

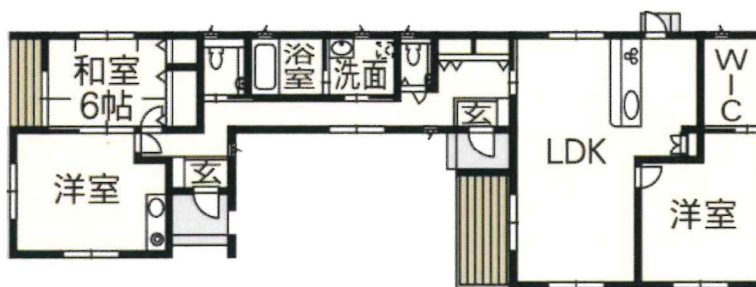
オープンハウス開催！！
 日時：9月4日（土）・9月5日（日）
 12時～17時迄お気軽にお越しください

間取り **3LDK**

建物面積 **112.62㎡**

築年月 **2014年01月**

最寄駅	西熊本駅
間取りタイプ	3LDK
価格	4,200万円



物件所在地	熊本県熊本市南区野口4丁目		
交通	JR鹿兒島本線 西熊本 徒歩22分		
	バス6分 バス停 野口郵便局前（産交） 徒歩6分		
土地面積	公簿 295.93㎡	私道面積 (共有持分)	
	構造・規模 木造 1階建		
建物	面積	112.62㎡	
	間取内訳	和 6 洋 8・8.6 LDK 17.8	
土地権利	所有権	地目	
都市計画		用途地域	
建ぺい率		容積率	
築年月	2014年01月	駐車場	
現況	空家	引渡日	相談
建築確認番号			
接道状況 (角地・間口)	角地：2方道路 北公道 東公道		
設備	浴室乾燥機,トイレ2ヶ所,シャワー付洗面化粧台,IHクッキングヒーター,照明器具,電気,上水道,下水道,太陽光発電システム,エアコン2台以上,シャッター雨戸,ウッドデッキ,庭,駐車場3台分		
備考	ロフト付き平家建、キッチン、トイレ、玄関が2箇所ずつあるので、二世帯や、店舗兼住宅にむいてます。太陽光発電11kw。シャッター付き車庫あり。3台駐車可能です！内覧OKです。人気の力合西小学校、力合中学校校区です！		

売戸建住宅

チェックポイント！

- 二世帯向き ●オール電化 ●浴室乾燥機 ●トイレ2ヶ所 ●シャワー付洗面化粧台 ●IHクッキングヒーター ●照明器具 ●電気 ●上水道 ●下水道 ●太陽光発電システム ●エアコン2台以上 ●シャッター雨戸 ●ウッドデッキ ●庭 ●駐車場3台分

この図面は物件情報の一部を抜粋して掲載しております。（現況優先）
 付帯条件や別途料金等が発生する場合がありますのでご確認ください。

株式会社あおぞらホーム

熊本県知事免許（2）第4874号 〒862-0951 熊本県熊本市中央区上水前寺2丁目17-10 T H上水前寺

☎ 096-284-1484 ☎ 096-284-1485 定休日：土日祝日 夏季・年末年始・ゴールデンウィーク
 担当/緒方 090-7467-5064

■取引態様：専属専任

infosheet 物件番号 69734324079

at home